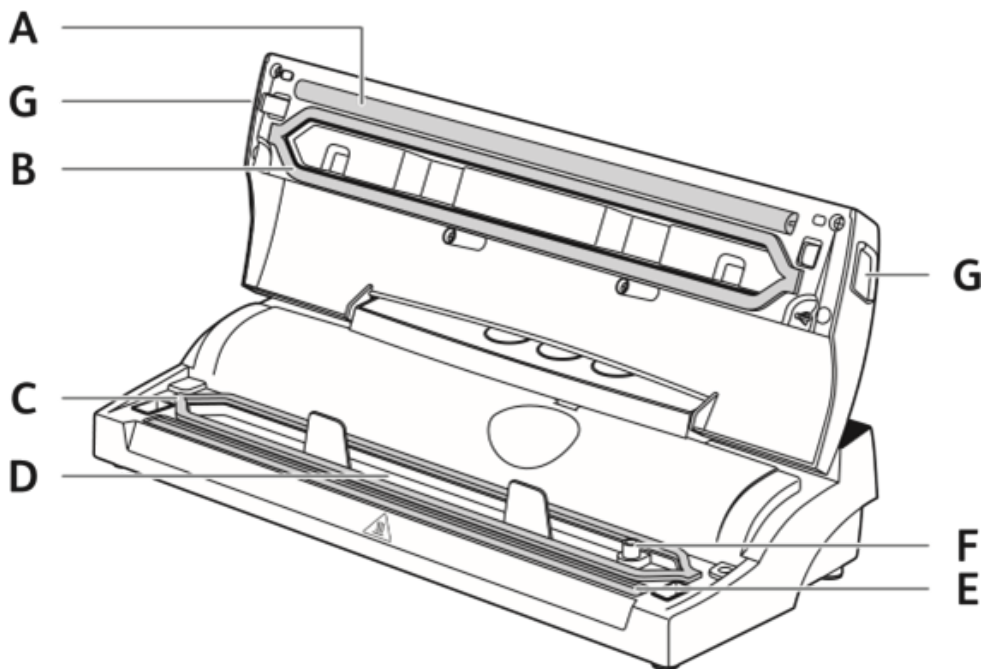
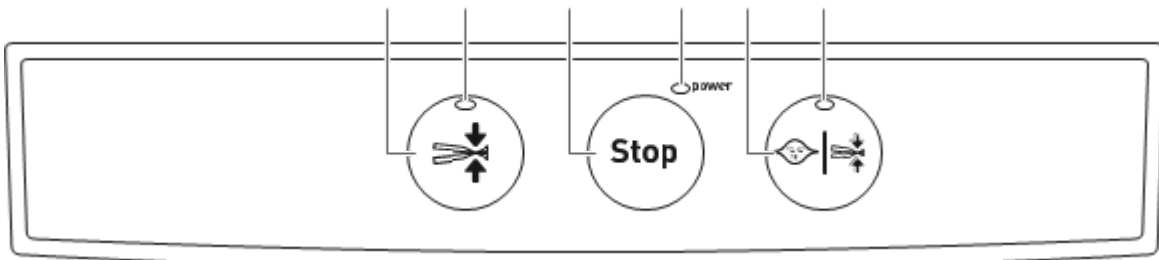
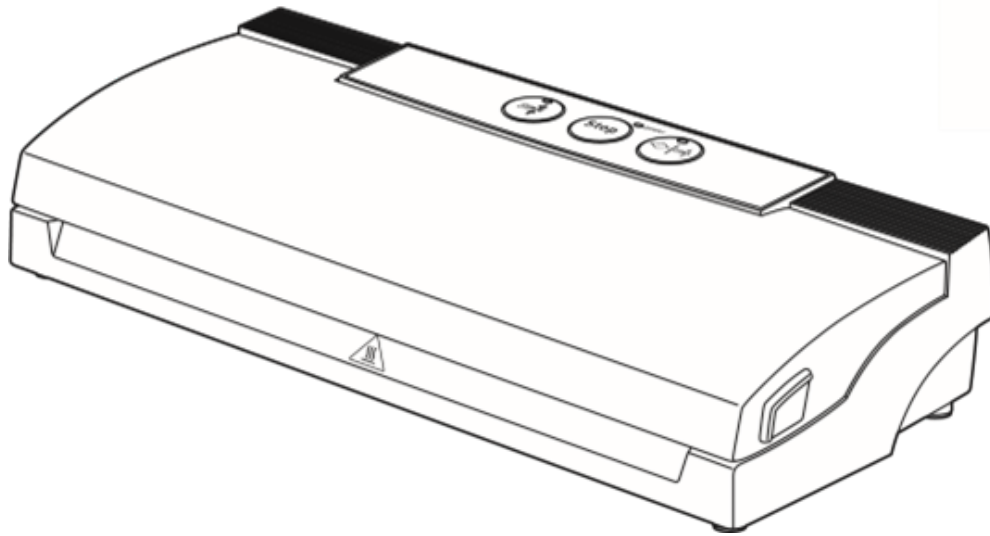
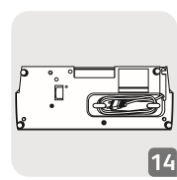
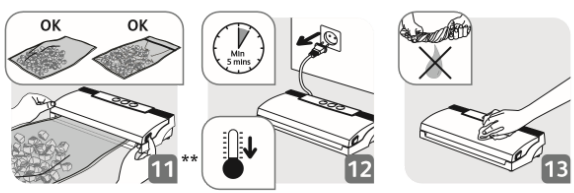
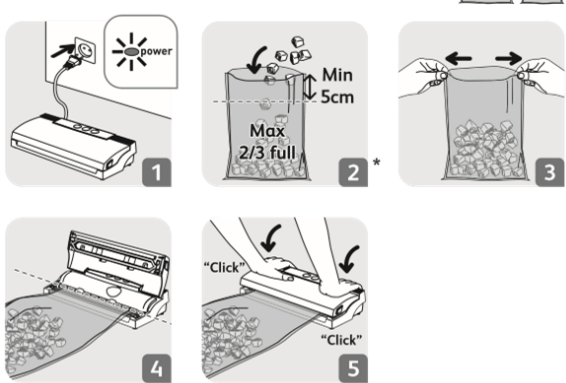


# Tefal CLASSIC VT254070



## Sestavni deli

- A Tesnilni trak
- B Zgornje tesnilo
- C Spodnje tesnilo
- D Vakuumski kanal
- E Grelni element
- F Sesalna šoba
- G Gumbi za sprostitvev





15



16



17



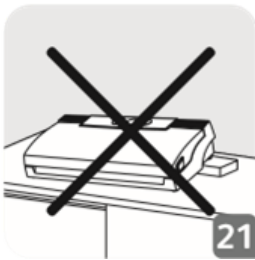
18



19



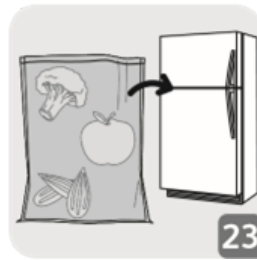
20



21



22



23

\* Za idealno tesnjenje uporabite izvirne vakuumske plastične vrečke našega podjetja (vrečke Vacupack - XA254010 ali vrečke Vacupack Roll - XA256010).

\*\* Po zaprtju vrečke počakajte 1 minuto, preden vakuumirate naslednjo vrečko.

\*\*\* Pred čiščenjem naprave dobro ožemite krpo, da iz nje ne bo kapljala voda.

## Razreševanje težav

### Naprava ne izvaja samodejnega tesnjenja:

Preverite, ali je vakuumsko tesnilo deformirano.

Preverite, ali rob vrečke ne prekriva sesalne odprtine.

Preverite, ali ni v vrečki preveč hrane, ki bi blokirala pokrov naprave.

### Naprava ne more pravilno vakuumirati, vendar tesnjenje deluje:

Preverite, ali je vrečka nameščena v vakuumsko komoro.

Preverite, ali rob vrečke ne prekriva sesalne odprtine.

Preverite, ali na robu vrečke ni tekočine, olja ali delcev hrane.

Preverite, da robovi vrečke niso nagubani.

Preverite, ali imajo pakirana živila ostre robove.

### Po vakuumiranju se vrečka napihne:

Preverite, ali pakirana živila ne spadajo med hitro kvarljive.  
Preverite, ali je v vrečki sveža zelenjava, sadje ali semena.